

Liebe Schülerinnen und Schüler,
mit Webuntis kannst du dir den aktuellen Stundenplan auf dem Computer, dem Tablet oder dem Handy anzeigen lassen! Du siehst Vertretungen, Raumänderungen und ausfallende Stunden.

Webuntis läuft über eine **Browseranwendung**: webuntis.com oder eine **App**: **Untis mobile**.

Erklärvideo zu Schritt 1: Den digitalen Stundenplan im Browser aufrufen:

<https://youtu.be/KdOxrC6RMsA>

Erklärvideo zu Schritt 2: Die App Untis Mobile einrichten:

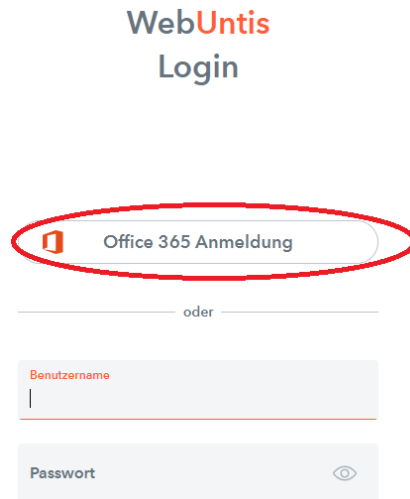
<https://youtu.be/SJGcsrCaXy4>

Um die App nutzen zu können, musst Du Dich einmal im Browser angemeldet haben:

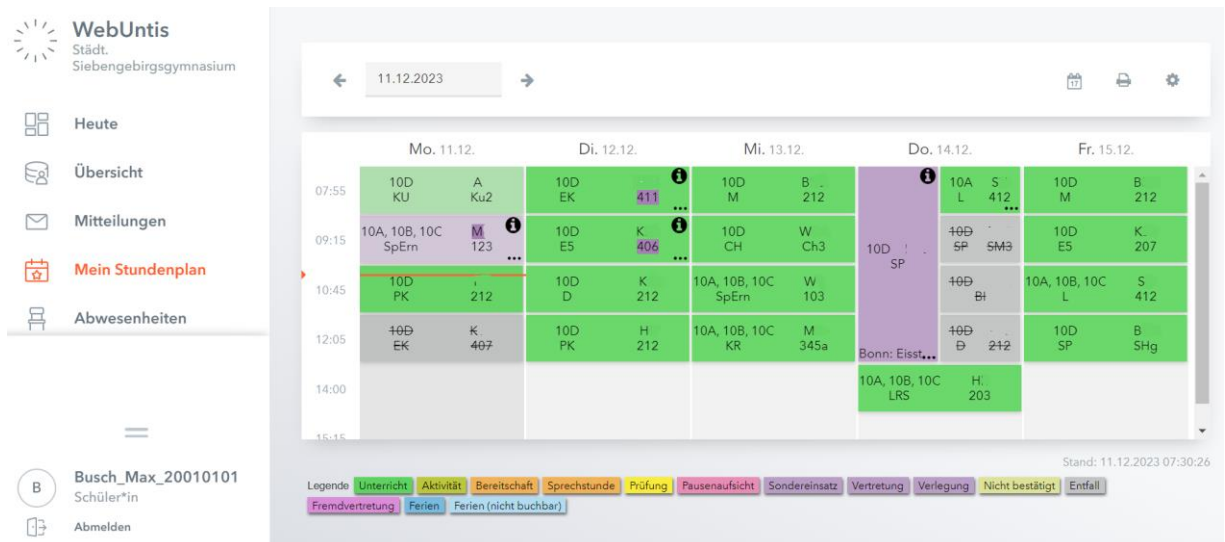
1. Rufe im Browser (am besten auf einem Computer) die Seite **webuntis.com** auf.
2. Nun musst Du das Städt. Siebengebirgsgymnasium suchen (Tipp: am besten die Postleitzahl 53604 eingeben).
Dir wird als Schule das SIBI angeboten. Einmal anklicken.



Im nächsten Fenster klickst Du auf den Button **Office 365 Anmeldung**



3. Nun kannst Du Dich mit Deiner Schul-E-Mail-Adresse (vorname.nachname@sibi-honnef.de) und Deinem gewohnten Passwort anmelden.
4. Unter „**Mein Stundenplan**“ siehst Du nun Deinen persönlichen Stundenplan mit allen Änderungen.



WebUntis
Städt.
Siebengebirgsgymnasium

Heute

Übersicht

Mitteilungen

Mein Stundenplan

Abwesenheiten

Busch_Max_20010101
Schüler*in

Abmelden

11.12.2023

	Mo. 11.12.	Di. 12.12.	Mi. 13.12.	Do. 14.12.	Fr. 15.12.
07:55	10D KU A Ku2	10D EK 411	10D M B 212	10A L S 412	10D M B 212
09:15	10A, 10B, 10C SpErn M 123	10D ES K 406	10D CH W Ch3	10D SP	10D E5 K 207
10:45	10D PK 212	10D D K 212	10A, 10B, 10C SpErn W 103	10D SP	10A, 10B, 10C S 412
12:05	10D EK K 407	10D PK H 212	10A, 10B, 10C KR M 345a	Bonn: Eisst... 10D D 212	10D SP B SHg
14:00				10A, 10B, 10C LRS H 203	

Stand: 11.12.2023 07:30:26

Legende: Unterricht (Grün), Aktivität (Lila), Bereitschaft (Gelb), Sprechstunde (Gelb), Prüfung (Gelb), Pausenaufsicht (Grau), Sondereinsatz (Grau), Vertretung (Grau), Verlegung (Grau), Nicht bestätigt (Gelb), Entfall (Grau), Fremdvertretung (Lila), Ferien (Lila), Ferien (nicht buchbar) (Lila)

Zur Erklärung:


Grün: Unterricht, wie geplant.

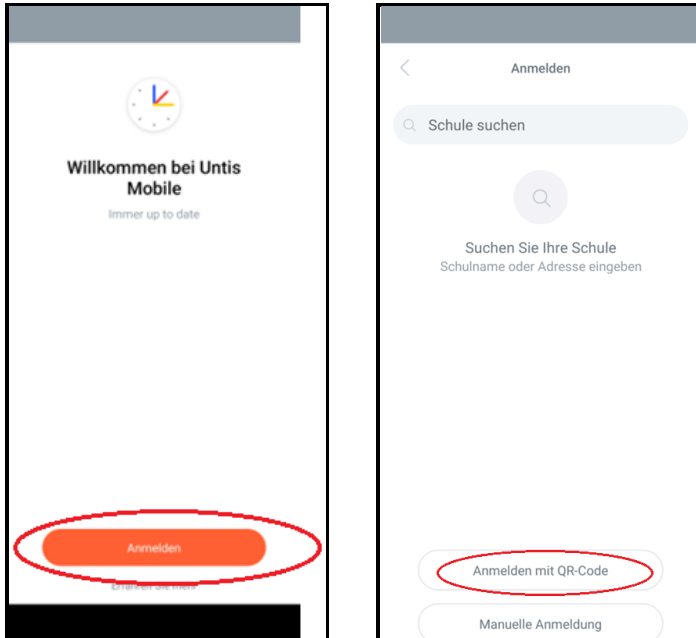
Lila: Änderung (z.B. Raumänderung). Die Details beachten!

Gelb: Prüfung (Klausur)

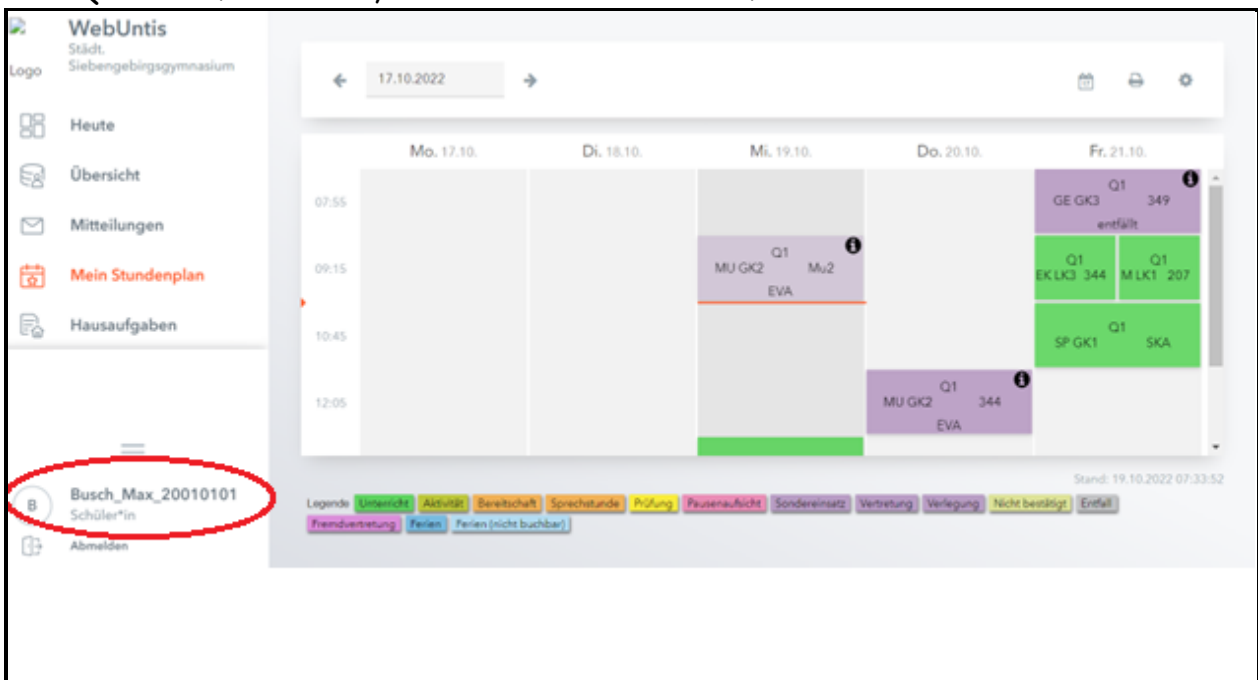
Grau: Entfall.

Nutzung der App:

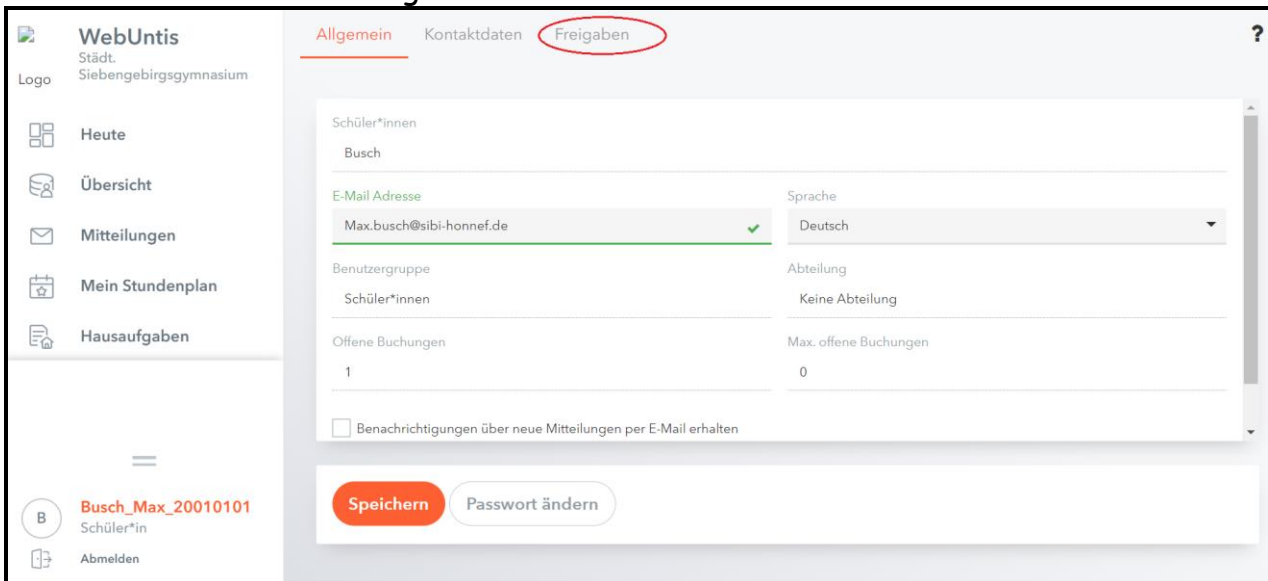
1. Lade Dir die App **Untis mobile** herunter: 
2. Öffne die App. Die Anmeldung erfolgt am einfachsten über einen QR-Code.



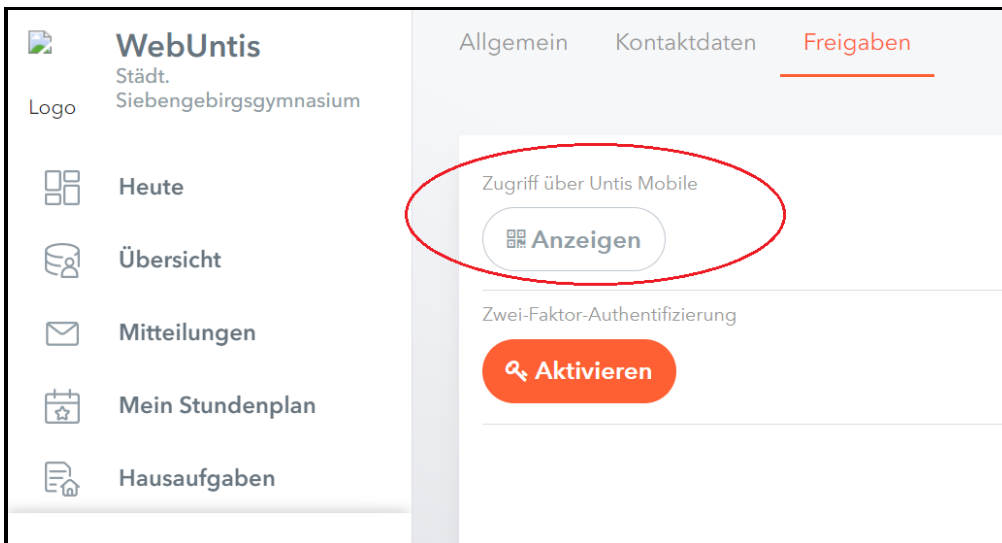
Den QR-Code findest Du, indem Du im Browser auf Deinen Benutzernamen klickst



Nun öffne den Reiter: Freigeben:



Und lass Dir den QR-Code anzeigen.



Nun kannst Du Dich in der App mit diesem QR-Code anmelden.

In der App gehst Du auf Stundenplan und bekommst Deine Stunden angezeigt.



Tipp: Wenn Du in den Einstellungen (unter dem Punkt Profil) die Farben ausstellst, bekommst Du schneller einen Überblick über Änderungen (lila). Alles was nach Plan unterrichtet wird ist grün und Prüfungen gelb. Stunden, die entfallen, werden grau hinterlegt und sind rot durchgestrichen.

Bei Problemen und Fragen schreibe eine Mail an Support@sibi-honnef.de.

WICHTIG: Im **Betreff muss webuntis** stehen! Sonst kann Deine Frage nicht zugeordnet werden.